

同窓会のご案内

佐賀西高校8回生各位

夏の定期同窓会を、右記内容で開催します。

特に②8回生同窓会について、

今年は、「さがレトロ館」で開催します。母校近く、特に城内はこのところ様相をかなり変容させております。

佐賀城本丸歴史館斜向かい(NHK佐賀放送局向かい)、旧佐賀地方気象台跡に木造で名称通りの趣きの建屋です。是非ご参集下さい。

参加の可否を同封の返信用葉書でご連絡下さい。よろしく願い致します。MLでも結構です。

記

①佐賀西高校(全体)定期同窓会

8/15(土)16:00～、ホテルニューオータニ佐賀

※会費は不要、事前に8回生基金より支払い済みです

②8回生同窓会

8/15(土) ※上記同日 19:00～

さがレトロ館0952-97-9300

会費 男性6千円、女性4千円 ※当日徴収

8回生通信① 2009年7月号

編集、発行／佐賀西高校8回生同窓会幹事

卒業来36年余。毎夏の全体同窓会時を中心に、これまで時には頻々と、時には疎々と集いを持ってきました。特に30周年記念同窓会以後は、特に各地の同級生間で様々な集いの報を聞き及びます。

こうした同窓会及び同窓会事務の継続、運営には当然幹事担当者の労力提供と事務経費が不可欠ですが、遺憾ながら我々8回生間には定まった幹事担当がなく、経費についても明瞭ではありませんでした。

8回生同窓会幹事団 発足

そこで、平成21年6月19日、以下の有志で幹事団を組織し、運営経費について提案することに決しました。

幹事) 大坪日出子、山口浩、大串俊三、平野信一郎、池田昭則

8回生の財政危機

では、財政状況です

現在の有り金) 約40万円

… 2003年の30周年時の会費残高約105万円が目減り

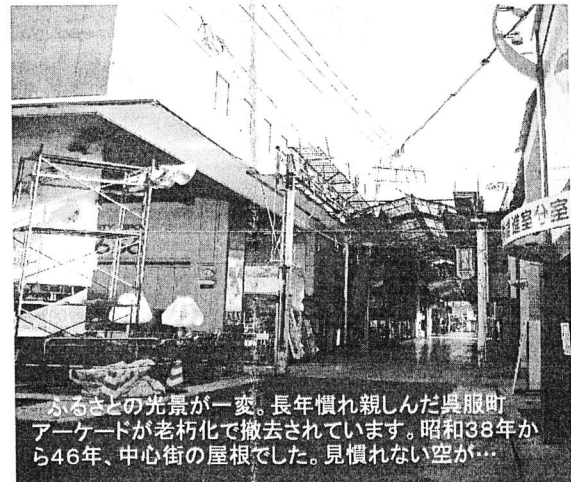
… 定期収入なし(同窓会ごとの会費は収支同額)

支出) ・毎夏 同窓会案内通信費 100円×400枚→4万円

・毎夏 全体同窓会費割当て 1500円×30枚→4万5千円

・毎秋 栄城同窓会費割当て補助 2500円×5→1万2500円

即ち、毎年基金から約10万円ずつ、大きな同窓会ごとに通信費を支出。反面、基金に積み上げる収入はなく、この6年間に基金から60万円強取り崩しました。このままでは、4年後の40周年まで財政がもたないことは火を見るより明らかです。



年会費2,000円 ご理解を

そこで、各位に年2千円の会費をお願いすることにしました。以後、財政状況を見ながら金額を見直すことも検討しますが、当面2千円でスタートします。無論、収支報告を年1回この通信で行います。

同封の振込用紙を利用して頂ければ幸いです。

40周年、還暦同窓会へ

元気に顔を合わせる機会を、出来る限り持ち続けられご理解のほどお願い致します。

まずは、8月15日お会いしましょう。

Net 管理者の皆様へ感謝

ML、HPともに大いに利用しましょう。

8回生通信①号 完